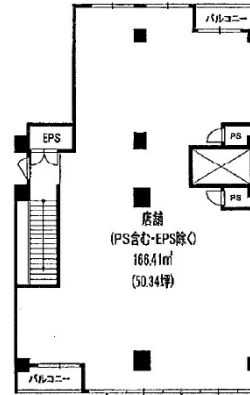
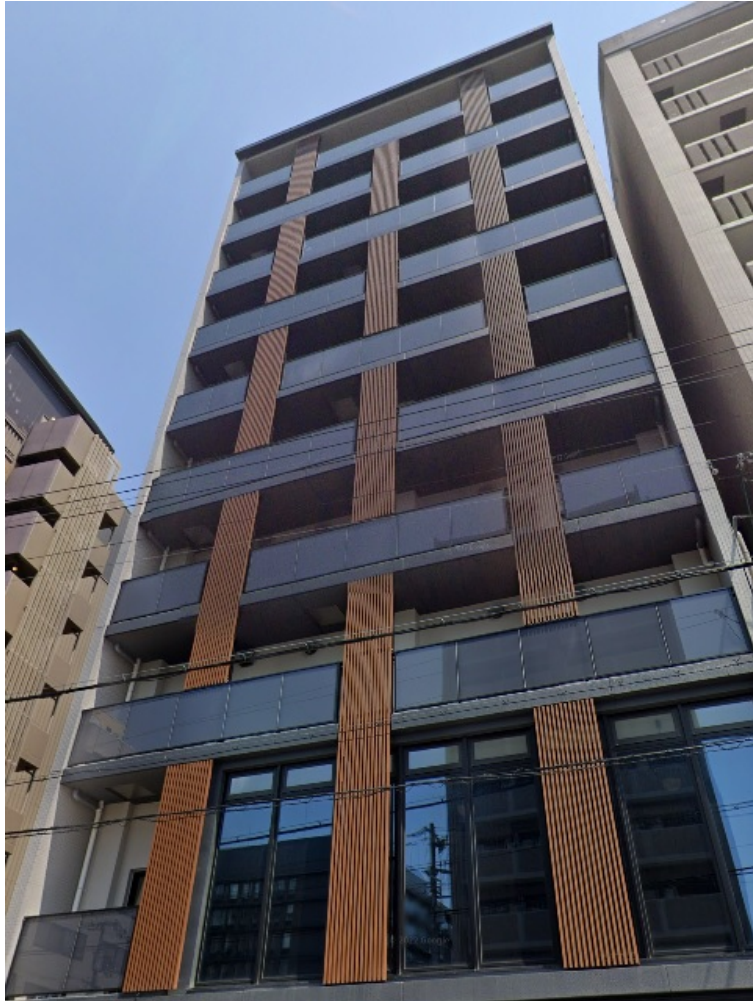


# ティサーージュ塩小路 2階50.34坪

京都府京都市塩小路通東洞院東入東塩小路町684



## 物件MAP



賃貸条件	
月額賃料	相談
坪数	50.34坪
坪単価	相談
共益費	賃料に含む
礼金	無し
敷金（保証金）	8ヶ月
階数	2階（ワンフロア）
入居可能日	即日

ビル情報	
所在地	京都府京都市塩小路通東洞院東入東塩小路町684
最寄り駅	JR東海道本線 京都駅 徒歩5分 近鉄京都線 京都駅 徒歩5分 京都市営地下鉄烏丸線 京都駅 徒歩5分
エリア	京都駅前エリア
竣工	2020年3月
耐震	新耐震基準
階数	地上10階
用途	事務所/店舗
構造	RC造

設備情報	
エレベーター	
空調	無し
OAフロア	スケルトン
基準階天井高	
光ファイバー	無し
トイレ	無し
セキュリティ	無し
駐車場	



ティサーージュ塩小路 2階50.34坪 京都府京都市塩小路通東洞院東入東塩小路町684  
京都駅前エリア（ビルID：0058731）の賃貸オフィス  
貸事務所・レンタルオフィス・オフィス移転ならQuickService

物件詳細はこちらから  
0120-55-2620  
【受付時間】平日9:30~18:30

