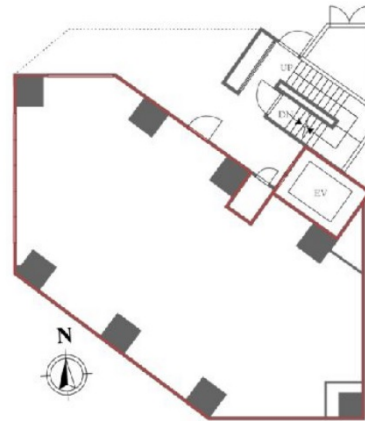


SHIBUYA D-SECOND 1階29.86坪

東京都渋谷区道玄坂2-26-15



物件MAP



賃貸条件	
月額賃料	1,373,560円 (税別)
坪数	29.86坪
坪単価	46,000円 (税別)
共益費	賃料に含む
礼金	1ヶ月
敷金 (保証金)	8ヶ月
階数	1階
入居可能日	相談

ビル情報	
所在地	東京都渋谷区道玄坂2-26-15
最寄り駅	東京メトロ半蔵門線 渋谷駅 徒歩4分 JR山手線 渋谷駅 徒歩6分 京王井の頭線 神泉駅 徒歩6分
エリア	渋谷エリア
竣工	2021年5月
耐震	新耐震基準
階数	地上10階 地下1階
用途	事務所/店舗
構造	RC造

設備情報	
エレベーター	1基
空調	個別空調
OAフロア	スケルトン
基準階天井高	
光ファイバー	有り
トイレ	無し
セキュリティ	有り
駐車場	無し



SHIBUYA D-SECOND 1階29.86坪 東京都渋谷区道玄坂2-26-15

渋谷エリア (ビルID: 0058728) の賃貸オフィス

貸事務所・レンタルオフィス・オフィス移転ならQuickService

物件詳細はこちらから

 0120-55-2620

【受付時間】平日9:30~18:30

