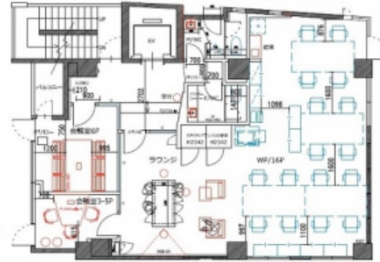


Biz-ark芝大門 5階32.22坪

東京都港区芝大門1-6-11



No Image



物件MAP



賃貸条件	
月額賃料	805,500円 (税別)
坪数	32.22坪
坪単価	25,000円 (税別)
共益費	賃料に含む
礼金	無し
敷金 (保証金)	4ヶ月
階数	5階
入居可能日	2024年6月

ビル情報	
所在地	東京都港区芝大門1-6-11
最寄り駅	都営大江戸線 大門駅 徒歩2分 JR山手線 浜松町駅 徒歩7分 都営三田線 芝公園駅 徒歩8分
エリア	新橋・虎ノ門・浜松町エリア
竣工	1994年4月
耐震	新耐震基準
階数	地上5階 地下1階
用途	事務所
構造	RC造

設備情報	
エレベーター	1基
空調	個別空調
OAフロア	OAフロア
基準階天井高	3,085mm
光ファイバー	調査中
トイレ	男女別・室内
セキュリティ	有り
駐車場	無し