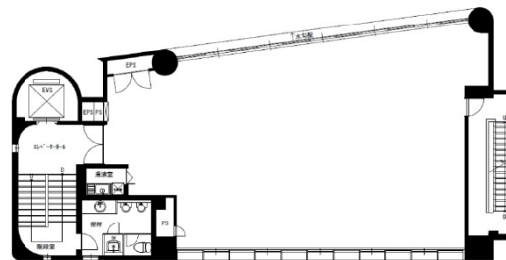


# PS大阪ビル 2階40.99坪

大阪府大阪市淀川区十三東5-2-19



## 物件MAP



賃貸条件	
月額賃料	245,940円（税別）
坪数	40.99坪
坪単価	6,000円（税別）
共益費	81,980円
礼金	3ヶ月
敷金（保証金）	3ヶ月
階数	2階
入居可能日	即日

ビル情報	
所在地	大阪府大阪市淀川区十三東5-2-19
最寄り駅	阪急京都本線 十三駅 徒歩9分
エリア	西中島・南方エリア
竣工	1991年3月
耐震	
階数	地上6階
用途	事務所
構造	

設備情報	
エレベーター	1基
空調	
OAフロア	
基準階天井高	
光ファイバー	
トイレ	
セキュリティ	
駐車場	無し