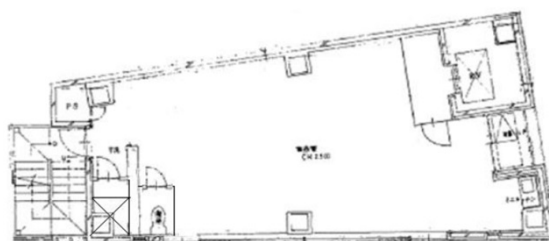


ヤマムラビル御幸町 5階15.72坪

静岡県静岡市葵区御幸町7-12



※ 図面と現況が異なる場合は現況優先と致します

物件MAP



賃貸条件	
月額賃料	170,000円 (税別)
坪数	15.72坪
坪単価	10,814円 (税別)
共益費	30,000円
礼金	無し
敷金 (保証金)	6ヶ月
階数	5階
入居可能日	2024年6月

ビル情報	
所在地	静岡県静岡市葵区御幸町7-12
最寄り駅	JR東海道本線 静岡駅 徒歩3分
エリア	静岡
竣工	1996年2月
耐震	新耐震基準
階数	地上8階
用途	事務所
構造	SRC造

設備情報	
エレベーター	1基
空調	
OAフロア	その他
基準階天井高	
光ファイバー	
トイレ	男女共用・室内
セキュリティ	
駐車場	無し