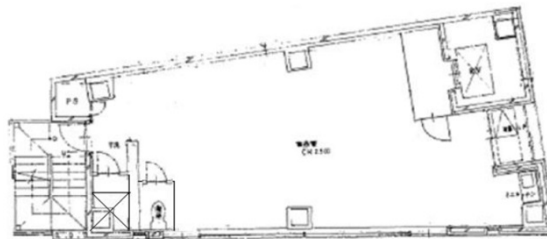


ヤマムラビル御幸町 5階15.72坪

静岡県静岡市葵区御幸町7-12



※ 図面と現況が異なる場合は現況優先と致します

物件MAP



賃貸条件	
月額賃料	170,000円 (税別)
坪数	15.72坪
坪単価	10,814円 (税別)
共益費	30,000円
礼金	無し
敷金 (保証金)	6ヶ月
階数	5階
入居可能日	2024年6月

ビル情報	
所在地	静岡県静岡市葵区御幸町7-12
最寄り駅	JR東海道本線 静岡駅 徒歩3分
エリア	静岡
竣工	1996年2月
耐震	新耐震基準
階数	地上8階
用途	事務所
構造	SRC造

設備情報	
エレベーター	1基
空調	
OAフロア	その他
基準階天井高	
光ファイバー	
トイレ	男女共用・室内
セキュリティ	
駐車場	無し



事務所移転の簡単検索サイト

Quick Service


クイックサービス

ヤマムラビル御幸町 5階15.72坪 静岡県静岡市葵区御幸町7-12

静岡 (ビルID: 0058683) の賃貸オフィス

貸事務所・レンタルオフィス・オフィス移転ならQuickService

物件詳細はこちらから

 0120-55-2620

【受付時間】平日9:30~18:30

