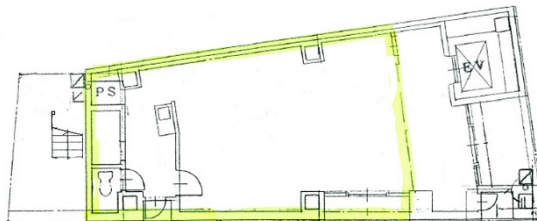


# ヤマムラビル御幸町 1階11.79坪

静岡県静岡市葵区御幸町7-12



## 物件MAP



賃貸条件	
月額賃料	250,000円 (税別)
坪数	11.79坪
坪単価	21,204円 (税別)
共益費	20,000円
礼金	無し
敷金 (保証金)	6ヶ月
階数	1階
入居可能日	2024年6月

ビル情報	
所在地	静岡県静岡市葵区御幸町7-12
最寄り駅	JR東海道本線 静岡駅 徒歩3分
エリア	静岡
竣工	1996年2月
耐震	新耐震基準
階数	地上8階
用途	事務所/店舗
構造	SRC造

設備情報	
エレベーター	1基
空調	
OAフロア	その他
基準階天井高	
光ファイバー	
トイレ	男女共用・室内
セキュリティ	
駐車場	無し



事務所移転の簡単検索サイト

Quick Service

クイックサービス

ヤマムラビル御幸町 1階11.79坪 静岡県静岡市葵区御幸町7-12

静岡 (ビルID: 0058683) の賃貸オフィス

貸事務所・レンタルオフィス・オフィス移転ならQuickService

物件詳細はこちらから

0120-55-2620

【受付時間】平日9:30~18:30

