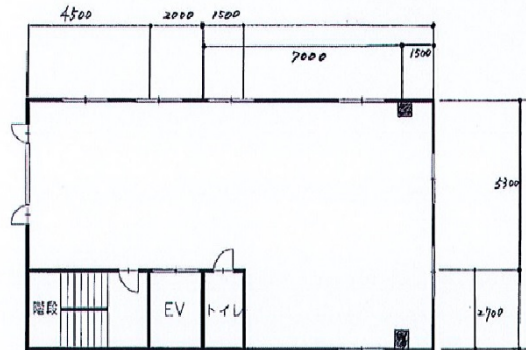


六島ビル 6階29.7坪

大阪府大阪市住吉区长居東4-21-9



物件MAP



賃貸条件	
月額賃料	160,000円 (税別)
坪数	29.7坪
坪単価	5,387円 (税別)
共益費	賃料に含む
礼金	2ヶ月
敷金 (保証金)	無し
階数	6階 (ワンフロア)
入居可能日	即日

ビル情報	
所在地	大阪府大阪市住吉区长居東4-21-9
最寄り駅	大阪メトロ御堂筋線 長居駅 徒歩6分 JR阪和線 長居駅 徒歩9分
エリア	その他大阪
竣工	1988年3月
耐震	新耐震基準
階数	地上7階
用途	事務所/店舗
構造	RC造

設備情報	
エレベーター	1基
空調	個別空調
OAフロア	
基準階天井高	
光ファイバー	調査中
トイレ	男女共用・室内
セキュリティ	調査中
駐車場	



事務所移転の簡単検索サイト

六島ビル 6階29.7坪 大阪府大阪市住吉区长居東4-21-9

その他大阪 (ビルID: 0058678) の賃貸オフィス

貸事務所・レンタルオフィス・オフィス移転ならQuickService

物件詳細はこちらから

 0120-55-2620

【受付時間】平日9:30~18:30

