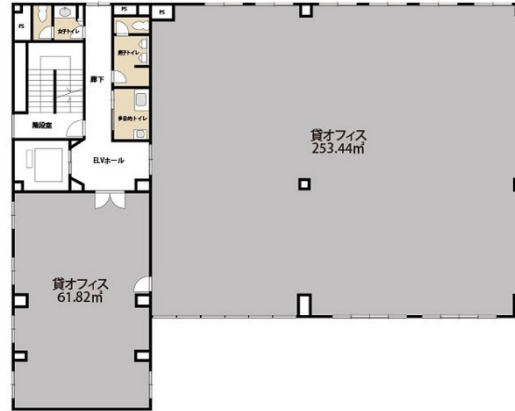


ITP九州オフィス 3階95.36坪

福岡県福岡市博多区博多駅東3-3-22



物件MAP



賃貸条件	
坪数	95.36坪
階数	3階 (3階統合案)
入居可能日	
ビル情報	
所在地	福岡県福岡市博多区博多駅東3-3-22
最寄り駅	福岡市営地下鉄空港線 東比恵駅 徒歩7分 JR鹿児島本線 博多駅 徒歩9分 福岡市営地下鉄空港線 博多駅 徒歩9分 JR篠栗線(福北ゆたか線) 博多駅 徒歩9分
エリア	博多駅東エリア
竣工	2003年4月
耐震	新耐震基準
階数	地上4階
用途	事務所
構造	S造
設備情報	
エレベーター	1基
空調	
OAフロア	OAフロア
基準階天井高	
光ファイバー	有り
トイレ	男女別・室外
セキュリティ	調査中
駐車場	有り