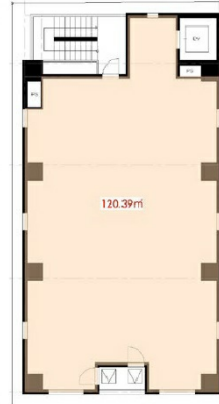


# NANEI心齋橋ビル 3階36.42坪

大阪府大阪市中央区西心齋橋1-10-16



3F間取り図



物件MAP



賃貸条件	
月額賃料	837,660円（税別）
坪数	36.42坪
坪単価	23,000円（税別）
共益費	賃料に含む
礼金	1ヶ月
敷金（保証金）	3ヶ月
階数	3階（301）
入居可能日	即日

ビル情報	
所在地	大阪府大阪市中央区西心齋橋1-10-16
最寄り駅	大阪メトロ御堂筋線 心齋橋駅 徒歩3分 大阪メトロ四つ橋線 四ツ橋駅 徒歩3分
エリア	心齋橋・長堀橋エリア
竣工	1991年9月
耐震	新耐震基準
階数	地上8階 地下1階
用途	事務所/店舗
構造	RC造

設備情報	
エレベーター	1基
空調	無し
OAフロア	スケルトン
基準階天井高	
光ファイバー	有り
トイレ	無し
セキュリティ	有り
駐車場	無し



事務所移転の簡単検索サイト

**NANEI心齋橋ビル 3階36.42坪** 大阪府大阪市中央区西心齋橋1-10-16

心齋橋・長堀橋エリア（ビルID：0058637）の賃貸オフィス

貸事務所・レンタルオフィス・オフィス移転なら**QuickService**

物件詳細はこちらから

 **0120-55-2620**

【受付時間】平日9:30~18:30

