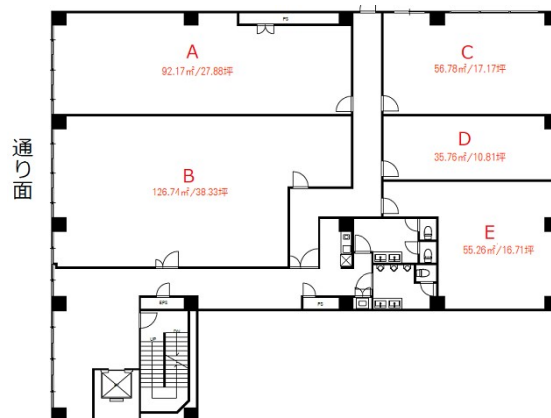


# さわらびガーデンモール八幡3番街 4階27.88坪

福岡県北九州市八幡東区西本町2-2-1



## 物件MAP



賃貸条件	
坪数	27.88坪
階数	4階 (A)
入居可能日	

ビル情報	
所在地	福岡県北九州市八幡東区西本町2-2-1
最寄り駅	JR鹿児島本線 八幡駅 徒歩4分
エリア	小倉エリア
竣工	2004年10月
耐震	新耐震基準
階数	地上19階 地下1階
用途	事務所/店舗
構造	SRC造

設備情報	
エレベーター	1基
空調	個別空調
OAフロア	
基準階天井高	25,700mm
光ファイバー	有り
トイレ	男女別・室外
セキュリティ	有り
駐車場	有り