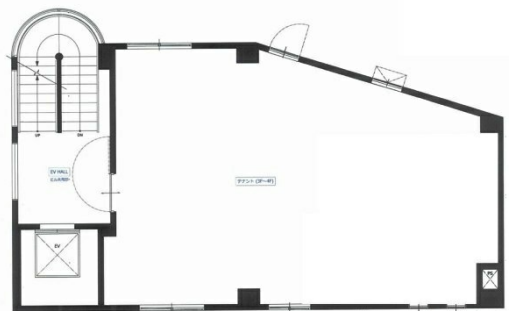


# ヴォールビル 4階20.26坪

福岡県福岡市南区大橋2-14-2



3F~4F (パナソニック: 66.93m/20.21坪)



## 物件MAP



賃貸条件	
坪数	20.26坪
階数	4階
入居可能日	
ビル情報	
所在地	福岡県福岡市南区大橋2-14-2
最寄り駅	西鉄天神大牟田線 大橋駅 徒歩6分 JR鹿児島本線 竹下駅 徒歩22分 西鉄天神大牟田線 井尻駅 徒歩22分
エリア	福岡市その他エリア
竣工	1996年11月
耐震	新耐震基準
階数	地上5階
用途	事務所/店舗
構造	S造
設備情報	
エレベーター	1基
空調	
OAフロア	スケルトン
基準階天井高	
光ファイバー	調査中
トイレ	調査中
セキュリティ	有り
駐車場	調査中