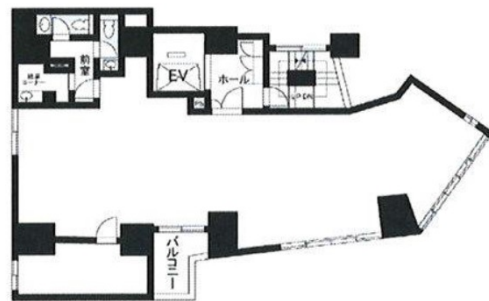


シークエル六本木 6階38.97坪

東京都港区六本木7-18-13



物件MAP



賃貸条件	
月額賃料	896,310円 (税別)
坪数	38.97坪
坪単価	23,000円 (税別)
共益費	58,455円
礼金	1ヶ月
敷金 (保証金)	6ヶ月
階数	6階
入居可能日	即日

ビル情報	
所在地	東京都港区六本木7-18-13
最寄り駅	東京メトロ日比谷線 六本木駅 徒歩2分 都営大江戸線 六本木駅 徒歩6分 東京メトロ千代田線 乃木坂駅 徒歩8分 都営大江戸線 麻布十番駅 徒歩16分 東京メトロ南北線 六本木一丁目駅 徒歩16分
エリア	赤坂・青山・六本木エリア
竣工	2023年2月
耐震	新耐震基準
階数	地上10階
用途	事務所
構造	RC造

設備情報	
エレベーター	1基
空調	個別空調
OAフロア	
基準階天井高	
光ファイバー	有り
トイレ	男女別・室内
セキュリティ	有り
駐車場	無し



事務所移転の簡単検索サイト

Quick Service

クイックサービス

シークエル六本木 6階38.97坪 東京都港区六本木7-18-13

赤坂・青山・六本木エリア (ビルID: 0058621) の賃貸オフィス

貸事務所・レンタルオフィス・オフィス移転ならQuickService

物件詳細はこちらから



0120-55-2620

【受付時間】平日9:30~18:30

