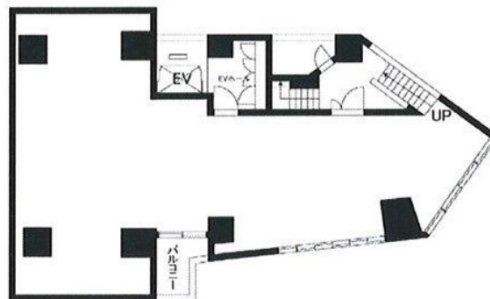


シークエル六本木 2階38.43坪

東京都港区六本木7-18-13



物件MAP



賃貸条件	
月額賃料	1,095,255円 (税別)
坪数	38.43坪
坪単価	28,500円 (税別)
共益費	57,645円
礼金	1ヶ月
敷金 (保証金)	6ヶ月
階数	2階 (スケルトン)
入居可能日	即日

ビル情報	
所在地	東京都港区六本木7-18-13
最寄り駅	東京メトロ日比谷線 六本木駅 徒歩2分 都営大江戸線 六本木駅 徒歩6分 東京メトロ千代田線 乃木坂駅 徒歩8分 都営大江戸線 麻布十番駅 徒歩16分 東京メトロ南北線 六本木一丁目駅 徒歩16分
エリア	赤坂・青山・六本木エリア
竣工	2023年2月
耐震	新耐震基準
階数	地上10階
用途	店舗
構造	RC造

設備情報	
エレベーター	1基
空調	個別空調
OAフロア	
基準階天井高	
光ファイバー	有り
トイレ	男女別・室内
セキュリティ	有り
駐車場	無し