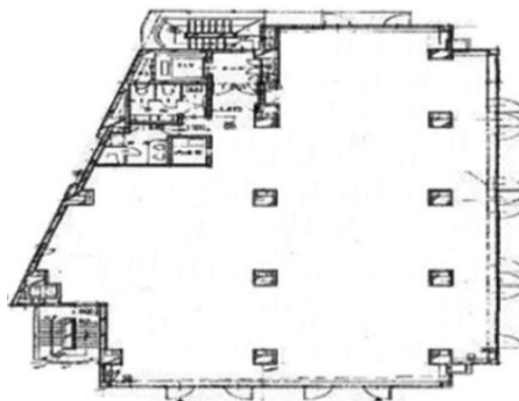


プルミエールビル 3階30.47坪

東京都荒川区西日暮里5-21-7



物件MAP



賃貸条件	
月額賃料	相談
坪数	30.47坪
坪単価	相談
共益費	賃料に含む
礼金	無し
敷金（保証金）	相談
階数	3階
入居可能日	即日

ビル情報	
所在地	東京都荒川区西日暮里5-21-7
最寄り駅	JR山手線 西日暮里駅 徒歩1分 JR京浜東北線 西日暮里駅 徒歩1分
エリア	その他東京
竣工	要確認
耐震	
階数	地上階
用途	事務所/店舗
構造	

設備情報	
エレベーター	
空調	個別空調
OAフロア	
基準階天井高	
光ファイバー	
トイレ	
セキュリティ	
駐車場	



プルミエールビル 3階30.47坪 東京都荒川区西日暮里5-21-7

その他東京（ビルID：0058595）の賃貸オフィス

貸事務所・レンタルオフィス・オフィス移転ならQuickService

物件詳細はこちらから

 0120-55-2620

【受付時間】平日9:30~18:30

