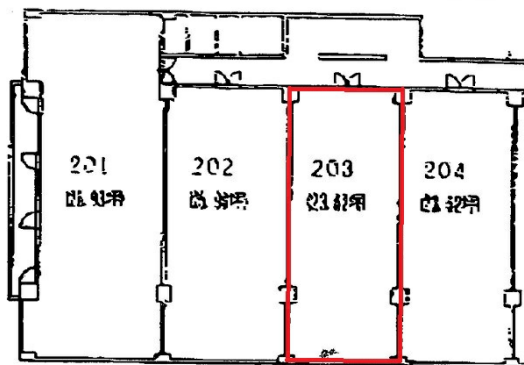


プレジデント光ヶ丘 2階23.61坪

広島県広島市東区光町1-8-20



物件MAP



賃貸条件	
月額賃料	132,000円 (税別)
坪数	23.61坪
坪単価	5,591円 (税別)
共益費	10,000円
礼金	1ヶ月
敷金 (保証金)	6ヶ月
階数	2階 (203)
入居可能日	即日

ビル情報	
所在地	広島県広島市東区光町1-8-20
最寄り駅	広電2系統(宮島線) 広島駅 徒歩5分 広電2系統(宮島線) 猿橋町駅 徒歩10分 広電2系統(宮島線) 的場町駅 徒歩14分
エリア	広島市東区エリア
竣工	1973年12月
耐震	旧耐震基準
階数	地上10階
用途	事務所
構造	SRC造

設備情報	
エレベーター	1基
空調	個別空調
OAフロア	OAフロア
基準階天井高	
光ファイバー	有り
トイレ	男女別・室外
セキュリティ	無し
駐車場	有り



事務所移転の簡単検索サイト

プレジデント光ヶ丘 2階23.61坪 広島県広島市東区光町1-8-20

広島市東区エリア (ビルID: 0058593) の賃貸オフィス

貸事務所・レンタルオフィス・オフィス移転ならQuickService

物件詳細はこちらから

0120-55-2620

【受付時間】平日9:30~18:30

