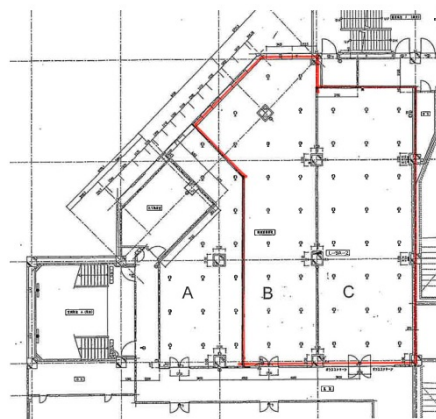


# 横浜ワールドポーターズ 6階133.41坪

神奈川県横浜市中区新港2-2-1



## 物件MAP



賃貸条件	
月額賃料	相談
坪数	133.41坪
坪単価	相談
共益費	相談
礼金	無し
敷金（保証金）	相談
階数	6階（@631-BC）
入居可能日	2024年9月

ビル情報	
所在地	神奈川県横浜市中区新港2-2-1
最寄り駅	みなとみらい線 みなとみらい駅 徒歩5分 みなとみらい線 馬車道駅 徒歩5分 JR京浜東北線 桜木町駅 徒歩10分 横浜市営地下鉄ブルーライン 桜木町駅 徒歩10分 JR京浜東北線 関内駅 徒歩15分
エリア	関内エリア
竣工	1999年7月
耐震	新耐震基準
階数	地上8階 地下1階
用途	事務所
構造	SRC造、一部S造

設備情報	
エレベーター	
空調	個別空調
OAフロア	OAフロア
基準階天井高	2,700mm
光ファイバー	調査中
トイレ	男女別・室外
セキュリティ	有り
駐車場	有り