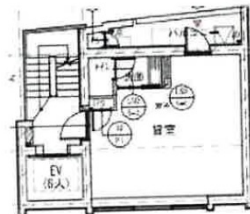


市ヶ谷ガーデンテラス (旧THE CROSSPOINT 市ヶ谷2)

7.12坪

東京都新宿区市谷田町3-14

9階



物件MAP



| 賃貸条件 | |
|----------|---------------|
| 月額賃料 | 240,000円 (税別) |
| 坪数 | 7.12坪 |
| 坪単価 | 33,708円 (税別) |
| 共益費 | 賃料に含む |
| 礼金 | 無し |
| 敷金 (保証金) | 3ヶ月 |
| 階数 | 9階 |
| 入居可能日 | 即日 |

| ビル情報 | |
|------|---|
| 所在地 | 東京都新宿区市谷田町3-14 |
| 最寄り駅 | JR中央・総武線 飯田橋駅 徒歩6分 JR中央線(快速) 市ヶ谷駅 徒歩6分 |
| エリア | 四谷・市ヶ谷・飯田橋エリア |
| 竣工 | 2022年10月 |
| 耐震 | |
| 階数 | 地上階 |
| 用途 | 事務所 |
| 構造 | |

| 設備情報 | |
|--------|---------|
| エレベーター | |
| 空調 | |
| OAフロア | |
| 基準階天井高 | 2,500mm |
| 光ファイバー | |
| トイレ | |
| セキュリティ | |
| 駐車場 | |



市ヶ谷ガーデンテラス (旧THE CROSSPOINT 市ヶ谷2)

9階7.12坪

東京都新宿区市谷田町3-14

物件詳細はこちらから

0120-55-2620

【受付時間】平日9:30~18:30



四谷・市ヶ谷・飯田橋エリア (ビルID: 0058582) の賃貸オフィス

貸事務所・レンタルオフィス・オフィス移転ならQuickService