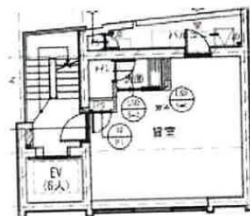


市ヶ谷ガーデンテラス (旧THE CROSSPOINT 市ヶ谷2)

7階

7.12坪

東京都新宿区市谷田町3-14



物件MAP



賃貸条件	
月額賃料	240,000円 (税別)
坪数	7.12坪
坪単価	33,708円 (税別)
共益費	賃料に含む
礼金	無し
敷金 (保証金)	3ヶ月
階数	7階
入居可能日	即日

ビル情報	
所在地	東京都新宿区市谷田町3-14
最寄り駅	JR中央・総武線 飯田橋駅 徒歩6分 JR中央線(快速) 市ヶ谷駅 徒歩6分
エリア	四谷・市ヶ谷・飯田橋エリア
竣工	2022年10月
耐震	
階数	地上階
用途	事務所
構造	

設備情報	
エレベーター	
空調	
OAフロア	
基準階天井高	2,500mm
光ファイバー	
トイレ	
セキュリティ	
駐車場	



事務所移転の簡単検索サイト 市ヶ谷ガーデンテラス (旧THE CROSSPOINT 市ヶ谷2)

7階7.12坪

東京都新宿区市谷田町3-14

四谷・市ヶ谷・飯田橋エリア (ビルID: 0058582) の賃貸オフィス

貸事務所・レンタルオフィス・オフィス移転ならQuickService

物件詳細はこちらから

0120-55-2620

【受付時間】平日9:30~18:30

