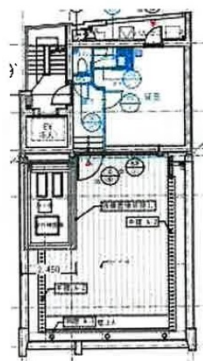


市ヶ谷ガーデンテラス (旧THE CROSSPOINT 市ヶ谷2)

4階

6.11坪

東京都新宿区市谷田町3-14



物件MAP



賃貸条件	
月額賃料	200,000円 (税別)
坪数	6.11坪
坪単価	32,733円 (税別)
共益費	賃料に含む
礼金	無し
敷金 (保証金)	3ヶ月
階数	4階
入居可能日	即日

ビル情報	
所在地	東京都新宿区市谷田町3-14
最寄り駅	JR中央・総武線 飯田橋駅 徒歩6分 JR中央線(快速) 市ヶ谷駅 徒歩6分
エリア	四谷・市ヶ谷・飯田橋エリア
竣工	2022年10月
耐震	
階数	地上階
用途	レンタルオフィス
構造	

設備情報	
エレベーター	
空調	
OAフロア	
基準階天井高	2,500mm
光ファイバー	
トイレ	
セキュリティ	
駐車場	