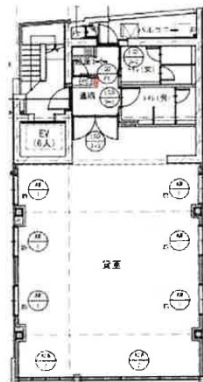


# 市ヶ谷ガーデンテラス (旧THE CROSSPOINT 市ヶ谷2)

2階

22.78坪

東京都新宿区市谷田町3-14



物件MAP



賃貸条件	
月額賃料	550,000円 (税別)
坪数	22.78坪
坪単価	24,144円 (税別)
共益費	賃料に含む
礼金	無し
敷金 (保証金)	3ヶ月
階数	2階
入居可能日	即日

ビル情報	
所在地	東京都新宿区市谷田町3-14
最寄り駅	JR中央・総武線 飯田橋駅 徒歩6分 JR中央線(快速) 市ヶ谷駅 徒歩6分
エリア	四谷・市ヶ谷・飯田橋エリア
竣工	2022年10月
耐震	
階数	地上階
用途	事務所/店舗

設備情報	
エレベーター	
空調	
OAフロア	
基準階天井高	2,500mm
光ファイバー	
トイレ	
セキュリティ	
駐車場	



事務所移転の簡単検索サイト

市ヶ谷ガーデンテラス (旧THE CROSSPOINT 市ヶ谷2)

2階22.78坪

東京都新宿区市谷田町3-14

物件詳細はこちらから

四谷・市ヶ谷・飯田橋エリア (ビルID: 0058582) の賃貸オフィス

貸事務所・レンタルオフィス・オフィス移転ならQuickService

0120-55-2620

【受付時間】平日9:30~18:30

