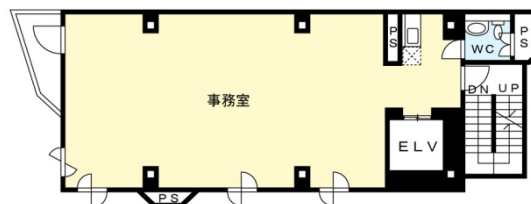


梅澤ビル 6階21.1坪

東京都文京区後楽1-1-15



物件MAP



賃貸条件	
月額賃料	250,000円 (税別)
坪数	21.1坪
坪単価	11,848円 (税別)
共益費	無し
礼金	1ヶ月
敷金 (保証金)	6.6ヶ月
階数	6階
入居可能日	即日

ビル情報	
所在地	東京都文京区後楽1-1-15
最寄り駅	JR中央・総武線 水道橋駅 徒歩2分 東京メトロ丸ノ内線 後楽園駅 徒歩11分
エリア	その他文京区
竣工	1987年3月
耐震	新耐震基準
階数	地上6階
用途	事務所/店舗
構造	SRC造

設備情報	
エレベーター	1基
空調	
OAフロア	
基準階天井高	
光ファイバー	
トイレ	男女共用・室外
セキュリティ	無し
駐車場	