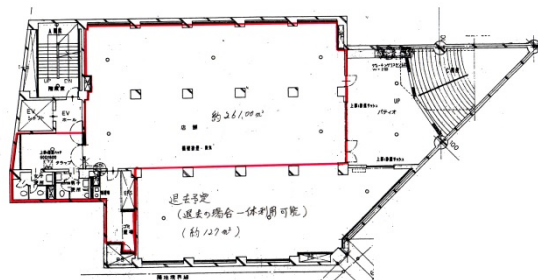


グレースユウキビル 地下1階117.37坪

茨城県取手市取手2-8-8



物件MAP



賃貸条件	
月額賃料	930,000円 (税別)
坪数	117.37坪
坪単価	7,924円 (税別)
共益費	50,000円
礼金	2ヶ月
敷金 (保証金)	2ヶ月
階数	B1階
入居可能日	即日

ビル情報	
所在地	茨城県取手市取手2-8-8
最寄り駅	JR常磐線 取手駅 徒歩2分
エリア	茨城
竣工	1992年1月
耐震	新耐震基準
階数	地上4階 地下2階
用途	事務所/店舗
構造	RC造

設備情報	
エレベーター	
空調	
OAフロア	
基準階天井高	
光ファイバー	
トイレ	
セキュリティ	
駐車場	



事務所移転の簡単検索サイト

Quick Service

クイックサービス

グレースユウキビル 地下1階117.37坪 茨城県取手市取手2-8-8

茨城 (ビルID: 0058569) の賃貸オフィス

貸事務所・レンタルオフィス・オフィス移転ならQuickService

物件詳細はこちらから



0120-55-2620

【受付時間】平日9:30~18:30

