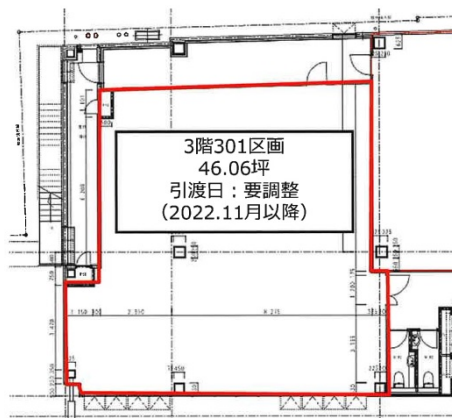


BINO御徒町（ビーノ御徒町）

東京都台東区上野3-21-5

3階46.06坪



物件MAP



賃貸条件	
月額賃料	1,151,500円（税別）
坪数	46.06坪
坪単価	25,000円（税別）
共益費	賃料に含む
礼金	無し
敷金（保証金）	12ヶ月
階数	3階（301）
入居可能日	即日
ビル情報	
所在地	東京都台東区上野3-21-5
最寄り駅	JR京浜東北線 御徒町駅 徒歩1分 JR山手線 御徒町駅 徒歩1分 東京メトロ銀座線 上野広小路駅 徒歩3分 都営大江戸線 上野御徒町駅 徒歩3分
エリア	上野・御徒町エリア
竣工	2019年7月
耐震	新耐震基準
階数	地上5階
用途	店舗
構造	S造
設備情報	
エレベーター	1基
空調	
OAフロア	
基準階天井高	
光ファイバー	
トイレ	男女共用・室外
セキュリティ	
駐車場	有り



事務所移転の簡単検索サイト

BINO御徒町（ビーノ御徒町） 3階46.06坪 東京都台東区上野3-21-5

上野・御徒町エリア（ビルID：0058560）の賃貸オフィス

貸事務所・レンタルオフィス・オフィス移転なら**QuickService**

物件詳細はこちらから

 **0120-55-2620**

【受付時間】平日9:30~18:30

