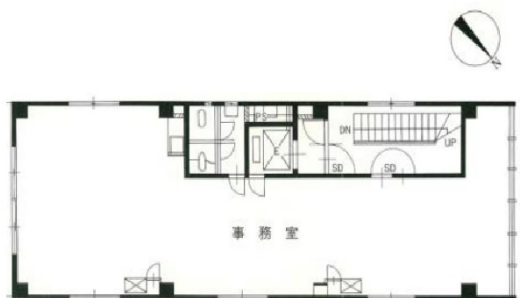


中西ビル 4階35坪

東京都中央区日本橋小舟町11-8



物件MAP



賃貸条件	
月額賃料	385,000円 (税別)
坪数	35坪
坪単価	11,000円 (税別)
共益費	無し
礼金	2ヶ月
敷金 (保証金)	6ヶ月
階数	4階
入居可能日	即日

ビル情報	
所在地	東京都中央区日本橋小舟町11-8
最寄り駅	JR総武本線 新日本橋駅 徒歩4分 東京メトロ半蔵門線 三越前駅 徒歩5分 東京メトロ銀座線 三越前駅 徒歩5分 東京メトロ日比谷線 人形町駅 徒歩5分 都営浅草線 人形町駅 徒歩5分
エリア	人形町・小伝馬町・馬喰町エリア
竣工	1975年5月
耐震	旧耐震基準
階数	地上7階
用途	事務所
構造	SRC造

設備情報	
エレベーター	1基
空調	個別空調
OAフロア	調査中
基準階天井高	
光ファイバー	有り
トイレ	男女別・室内
セキュリティ	有り
駐車場	無し