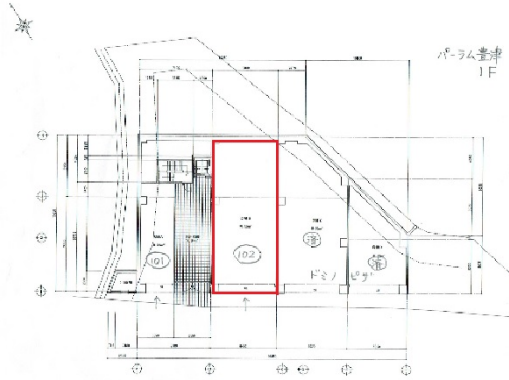


# パーラム豊津 1階29.8坪

大阪府吹田市出口町22-4



## 物件MAP



賃貸条件	
月額賃料	443,800円 (税別)
坪数	29.8坪
坪単価	14,893円 (税別)
共益費	賃料に含む
礼金	無し
敷金 (保証金)	6ヶ月
階数	1階 (102)
入居可能日	即日

ビル情報	
所在地	大阪府吹田市出口町22-4
最寄り駅	阪急千里線 豊津駅 徒歩4分
エリア	千里中央エリア
竣工	2019年10月
耐震	
階数	地上6階
用途	事務所/店舗
構造	RC造

設備情報	
エレベーター	
空調	
OAフロア	
基準階天井高	
光ファイバー	
トイレ	
セキュリティ	
駐車場	



事務所移転の簡単検索サイト

Quick Service

クイックサービス

パーラム豊津 1階29.8坪 大阪府吹田市出口町22-4

千里中央エリア (ビルID: 0058477) の賃貸オフィス

貸事務所・レンタルオフィス・オフィス移転ならQuickService

物件詳細はこちらから

0120-55-2620

【受付時間】平日9:30~18:30

