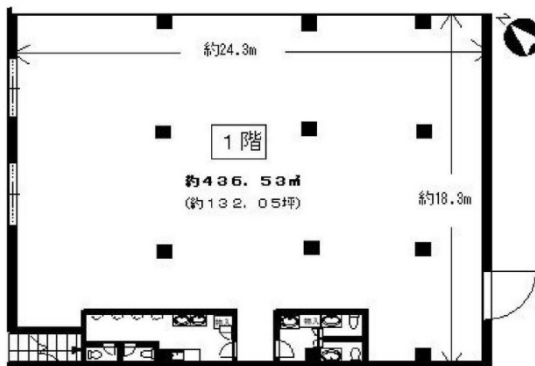


南柏プラザビル 1階132.05坪

千葉県柏市南柏1-2-7



物件MAP



賃貸条件	
月額賃料	1,300,000円 (税別)
坪数	132.05坪
坪単価	9,845円 (税別)
共益費	賃料に含む
礼金	1ヶ月
敷金 (保証金)	5ヶ月
階数	1階
入居可能日	即日

ビル情報	
所在地	千葉県柏市南柏1-2-7
最寄り駅	JR常磐線 南柏駅 徒歩2分
エリア	松戸・柏エリア
竣工	1987年3月
耐震	新耐震基準
階数	地上8階
用途	事務所/店舗
構造	S造

設備情報	
エレベーター	
空調	無し
OAフロア	スケルトン
基準階天井高	4,500mm
光ファイバー	
トイレ	男女別・室内
セキュリティ	
駐車場	無し



事務所移転の簡単検索サイト

Quick Service

クイックサービス

南柏プラザビル 1階132.05坪 千葉県柏市南柏1-2-7

松戸・柏エリア (ビルID: 0058458) の賃貸オフィス

貸事務所・レンタルオフィス・オフィス移転ならQuickService

物件詳細はこちらから



0120-55-2620

【受付時間】平日9:30~18:30

