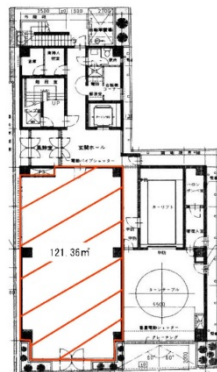


新高円寺第一生命ビルディング 1階36.71坪

東京都杉並区梅里1-13-12



物件MAP



賃貸条件	
月額賃料	相談
坪数	36.71坪
坪単価	相談
共益費	157,853円
礼金	無し
敷金（保証金）	相談
階数	1階（先行有）
入居可能日	即日

ビル情報	
所在地	東京都杉並区梅里1-13-12
最寄り駅	東京メトロ丸ノ内線 新高円寺駅 徒歩2分
エリア	その他東京
竣工	1991年3月
耐震	新耐震基準
階数	地上5階 地下1階
用途	事務所/店舗
構造	SRC造

設備情報	
エレベーター	1基
空調	個別空調
OAフロア	タイルカーペット
基準階天井高	2,800mm
光ファイバー	有り
トイレ	男女別・室外
セキュリティ	有り
駐車場	有り



事務所移転の簡単検索サイト

Quick Service

クイックサービス

新高円寺第一生命ビルディング 1階36.71坪 東京都杉並区梅里1-13-12

その他東京（ビルID：0058439）の賃貸オフィス

貸事務所・レンタルオフィス・オフィス移転ならQuickService

物件詳細はこちらから

 0120-55-2620

【受付時間】平日9:30~18:30

