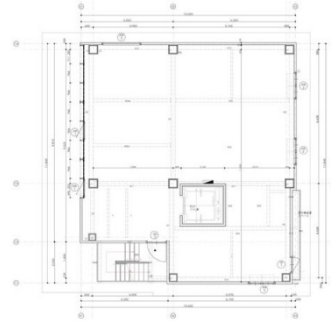


Medical Square 芝浦 4階33.46坪

東京都港区芝浦3-13-11



物件MAP



賃貸条件	
月額賃料	635,740円 (税別)
坪数	33.46坪
坪単価	19,000円 (税別)
共益費	66,920円
礼金	1ヶ月
敷金 (保証金)	10ヶ月
階数	4階
入居可能日	即日

ビル情報	
所在地	東京都港区芝浦3-13-11
最寄り駅	JR浜東北線 田町駅 徒歩4分 JR山手線 田町駅 徒歩4分 都営三田線 三田駅 徒歩6分 都営浅草線 三田駅 徒歩6分
エリア	品川・田町・お台場エリア
竣工	2022年7月
耐震	新耐震基準
階数	地上6階
用途	店舗
構造	S造

設備情報	
エレベーター	1基
空調	無し
OAフロア	スケルトン
基準階天井高	
光ファイバー	有り
トイレ	無し
セキュリティ	有り
駐車場	無し