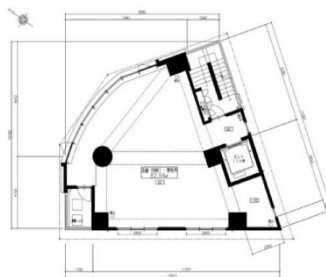


# Neo 6階25.08坪

神奈川県川崎市川崎区小川町15-1



## 物件MAP



賃貸条件	
月額賃料	470,000円（税別）
坪数	25.08坪
坪単価	18,740円（税別）
共益費	30,000円
礼金	1ヶ月
敷金（保証金）	3000000円
階数	6階
入居可能日	即日

ビル情報	
所在地	神奈川県川崎市川崎区小川町15-1
最寄り駅	JR京浜東北線 川崎駅 徒歩5分 京急大師線 京急川崎駅 徒歩7分
エリア	
竣工	2022年6月
耐震	新耐震基準
階数	地上12階
用途	事務所/店舗
構造	RC造

設備情報	
エレベーター	1基
空調	無し
OAフロア	スケルトン
基準階天井高	
光ファイバー	有り
トイレ	無し
セキュリティ	有り
駐車場	無し