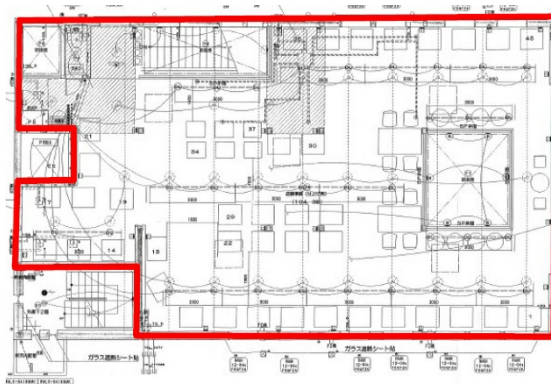


蒲生四丁目ビル 2階51.11坪

大阪府大阪市城東区蒲生4-16-13



物件MAP



賃貸条件	
月額賃料	相談
坪数	51.11坪
坪単価	相談
共益費	相談
礼金	無し
敷金（保証金）	相談
階数	2階
入居可能日	相談

ビル情報	
所在地	大阪府大阪市城東区蒲生4-16-13
最寄り駅	大阪メトロ長堀鶴見緑地線 蒲生四丁目駅 徒歩1分
エリア	その他大阪
竣工	2010年9月
耐震	新耐震基準
階数	地上4階
用途	店舗
構造	S造

設備情報	
エレベーター	
空調	
OAフロア	
基準階天井高	
光ファイバー	有り
トイレ	男女共用・室内
セキュリティ	無し
駐車場	有り