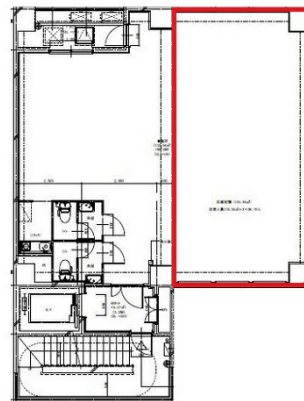


MODERN BUREAU東比恵ビル 10階18.32坪

福岡県福岡市博多区東比恵3-19-24



物件MAP



賃貸条件	
月額賃料	219,840円（税別）
坪数	18.32坪
坪単価	12,000円（税別）
共益費	36,640円
礼金	1ヶ月
敷金（保証金）	無し
階数	10階（1002）
入居可能日	即日

ビル情報	
所在地	福岡県福岡市博多区東比恵3-19-24
最寄り駅	福岡市営地下鉄空港線 東比恵駅 徒歩3分 福岡市営地下鉄空港線 博多駅 徒歩18分 福岡市営地下鉄七隈線 博多駅 徒歩18分 JR鹿児島本線 博多駅 徒歩18分 JR篠栗線(福北ゆたか線) 博多駅 徒歩18分
エリア	福岡市その他エリア
竣工	2021年10月
耐震	新耐震基準
階数	地上10階
用途	事務所/店舗
構造	RC造

設備情報	
エレベーター	1基
空調	個別空調
OAフロア	OAフロア
基準階天井高	
光ファイバー	有り
トイレ	男女別・室内
セキュリティ	有り
駐車場	有り

