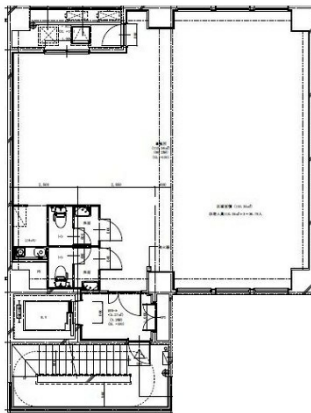


# MODERN BUREAU東比恵ビル 6階35.37坪

福岡県福岡市博多区東比恵3-19-24



## 物件MAP



賃貸条件	
月額賃料	424,440円 (税別)
坪数	35.37坪
坪単価	12,000円 (税別)
共益費	70,740円
礼金	1ヶ月
敷金 (保証金)	無し
階数	6階 (601)
入居可能日	即日

ビル情報	
所在地	福岡県福岡市博多区東比恵3-19-24
最寄り駅	福岡市営地下鉄空港線 東比恵駅 徒歩3分 福岡市営地下鉄空港線 博多駅 徒歩18分 福岡市営地下鉄七隈線 博多駅 徒歩18分 JR鹿児島本線 博多駅 徒歩18分 JR篠栗線(福北ゆたか線) 博多駅 徒歩18分
エリア	福岡市その他エリア
竣工	2021年10月
耐震	新耐震基準
階数	地上10階
用途	事務所/店舗
構造	RC造

設備情報	
エレベーター	1基
空調	個別空調
OAフロア	OAフロア
基準階天井高	
光ファイバー	有り
トイレ	男女別・室内
セキュリティ	有り
駐車場	有り



事務所移転の簡単検索サイト

Quick Service

クイックサービス

MODERN BUREAU東比恵ビル 6階35.37坪 福岡県福岡市博多区東比恵3-19-24

福岡市その他エリア (ビルID: 0058374) の賃貸オフィス

貸事務所・レンタルオフィス・オフィス移転ならQuickService

物件詳細はこちらから

0120-55-2620

【受付時間】平日9:30~18:30

