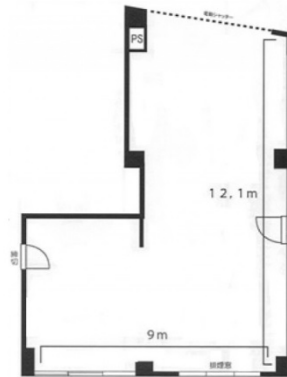


# 坂東ビル 1階26坪

東京都文京区湯島3-38-13



## 物件MAP



賃貸条件	
月額賃料	850,000円 (税別)
坪数	26坪
坪単価	32,692円 (税別)
共益費	賃料に含む
礼金	1ヶ月
敷金 (保証金)	10ヶ月
階数	1階
入居可能日	即日

ビル情報	
所在地	東京都文京区湯島3-38-13
最寄り駅	東京メトロ銀座線 上野広小路駅 徒歩2分 東京メトロ千代田線 湯島駅 徒歩3分 JR山手線 御徒町駅 徒歩4分 都営大江戸線 上野御徒町駅 徒歩5分 東京メトロ日比谷線 仲御徒町駅 徒歩6分

エリア	本郷・湯島エリア
竣工	1977年3月
耐震	旧耐震基準
階数	地上5階
用途	店舗
構造	RC造

設備情報	
エレベーター	1基
空調	無し
OAフロア	スケルトン
基準階天井高	
光ファイバー	有り
トイレ	無し
セキュリティ	無し
駐車場	無し