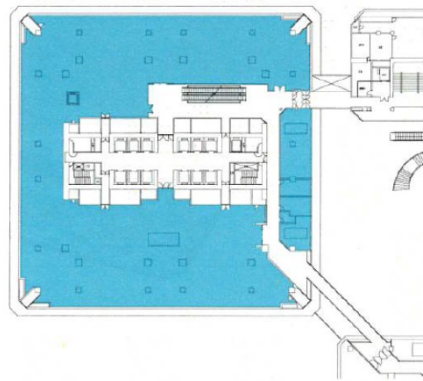


TWIN21 JYOタワー 2階609.97坪

大阪府大阪市中央区城見2-1-61



物件MAP



賃貸条件	
月額賃料	相談
坪数	609.97坪
坪単価	相談
共益費	相談
礼金	無し
敷金（保証金）	相談
階数	2階
入居可能日	2025年10月

ビル情報	
所在地	大阪府大阪市中央区城見2-1-61
最寄り駅	JR東西線 京橋駅 徒歩5分 JR大阪環状線 京橋駅 徒歩5分 京阪本線 京橋駅 徒歩5分 大阪メトロ長堀鶴見緑地線 大阪ビジネスパーク駅 徒歩3分
エリア	谷町・OBPエリア
竣工	1986年3月
耐震	
階数	地上38階 地下1階
用途	事務所/店舗
構造	SRC造

設備情報	
エレベーター	8基
空調	セントラル空調
OAフロア	タイルカーペット
基準階天井高	2,600mm
光ファイバー	有り
トイレ	
セキュリティ	有り
駐車場	有り



事務所移転の簡単検索サイト

Quick Service

クイックサービス

TWIN21 JYOタワー 2階609.97坪 大阪府大阪市中央区城見2-1-61

谷町・OBPエリア（ビルID：0058333）の賃貸オフィス

貸事務所・レンタルオフィス・オフィス移転なら**QuickService**

物件詳細はこちらから



0120-55-2620

【受付時間】平日9:30～18:30

