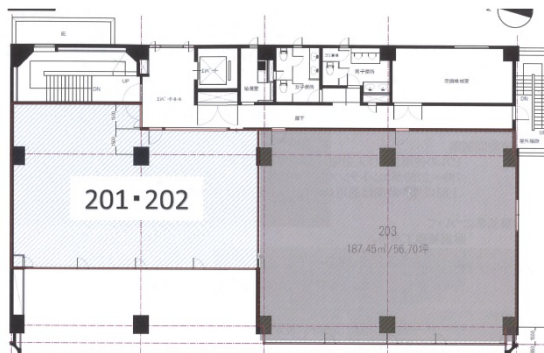


グラン前橋 2階39.01坪

群馬県前橋市表町2-10-19



物件MAP



賃貸条件	
月額賃料	234,060円（税別）
坪数	39.01坪
坪単価	6,000円（税別）
共益費	無し
礼金	無し
敷金（保証金）	6ヶ月
階数	2階（201・202申込有）
入居可能日	即日

ビル情報	
所在地	群馬県前橋市表町2-10-19
最寄り駅	JR両毛線 前橋駅 徒歩6分
エリア	群馬
竣工	1981年11月
耐震	耐震補強済
階数	地上9階
用途	事務所
構造	SRC造

設備情報	
エレベーター	1基
空調	個別空調
OAフロア	OAフロア
基準階天井高	2,430mm
光ファイバー	有り
トイレ	男女別・室外
セキュリティ	有り
駐車場	有り



事務所移転の簡単検索サイト

Quick Service

クイックサービス

グラン前橋 2階39.01坪 群馬県前橋市表町2-10-19

群馬（ビルID：0058323）の賃貸オフィス

貸事務所・レンタルオフィス・オフィス移転なら**QuickService**

物件詳細はこちらから



0120-55-2620

【受付時間】平日9:30~18:30

