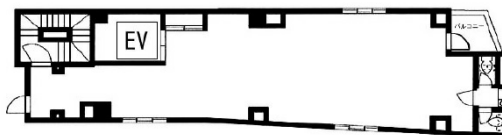


赤坂ストリートビルディング 7階25.08坪

東京都港区赤坂6-3-16



物件MAP



賃貸条件	
坪数	25.08坪
階数	7階（貸止め）
入居可能日	即日
ビル情報	
所在地	東京都港区赤坂6-3-16
最寄り駅	東京メトロ千代田線 赤坂駅 徒歩1分
エリア	赤坂・青山・六本木エリア
竣工	2021年8月
耐震	新耐震基準
階数	地上8階
用途	事務所/店舗
構造	S造
設備情報	
エレベーター	1基
空調	個別空調
OAフロア	OAフロア
基準階天井高	
光ファイバー	有り
トイレ	男女別・室内
セキュリティ	有り
駐車場	無し