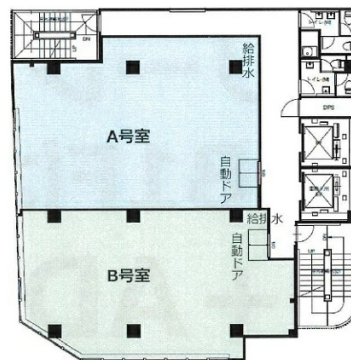


TETORIHONCHO SAMURAI BLD. (手取本町サムライビル) 4階28.5坪

熊本県熊本市中央区手取本町4-17



物件MAP



賃貸条件	
月額賃料	399,000円(税別)
坪数	28.5坪
坪単価	14,000円(税別)
共益費	賃料に含む
礼金	無し
敷金(保証金)	6ヶ月
階数	4階(B)
入居可能日	相談

ビル情報	
所在地	熊本県熊本市中央区手取本町4-17
最寄り駅	熊本市電2系統 通町筋駅 徒歩1分 熊本市電3系統 通町筋駅 徒歩1分
エリア	熊本
竣工	2020年3月
耐震	新耐震基準
階数	地上8階
用途	事務所/店舗
構造	S造

設備情報	
エレベーター	2基
空調	個別空調
OAフロア	
基準階天井高	
光ファイバー	有り
トイレ	男女別・室内
セキュリティ	有り
駐車場	無し

事務所移転の簡単検索サイト **TETORIHONCHO SAMURAI BLD. (手取本町サムライビル) 4階28.5坪** 熊本県熊本市中央区手取本町4-17 物件詳細はこちらから



Quick Service 熊本 (ビルID: 0058265) の賃貸オフィス

クイックサービス 貸事務所・レンタルオフィス・オフィス移転ならQuickService

0120-55-2620

【受付時間】平日9:30~18:30

