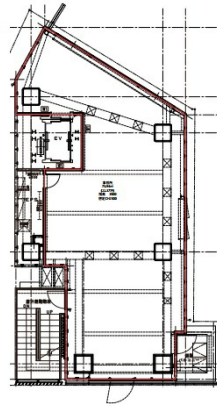


MEFULL田町 6階22.37坪

東京都港区芝5-31-5



物件MAP



賃貸条件	
月額賃料	相談
坪数	22.37坪
坪単価	相談
共益費	賃料に含む
礼金	無し
敷金（保証金）	12ヶ月
階数	6階（先行有）
入居可能日	即日

ビル情報	
所在地	東京都港区芝5-31-5
最寄り駅	都営三田線 三田駅 徒歩1分 都営浅草線 三田駅 徒歩1分 JR山手線 田町駅 徒歩2分 JR京浜東北線 田町駅 徒歩2分
エリア	品川・田町・お台場エリア
竣工	2022年9月
耐震	新耐震基準
階数	地上13階 地下1階
用途	事務所/店舗
構造	S造

設備情報	
エレベーター	1基
空調	無し
OAフロア	スケルトン
基準階天井高	
光ファイバー	調査中
トイレ	無し
セキュリティ	調査中
駐車場	無し



事務所移転の簡単検索サイト

Quick Service

クイックサービス

MEFULL田町 6階22.37坪 東京都港区芝5-31-5

品川・田町・お台場エリア（ビルID：0058246）の賃貸オフィス

貸事務所・レンタルオフィス・オフィス移転ならQuickService

物件詳細はこちらから

0120-55-2620

【受付時間】平日9:30~18:30

