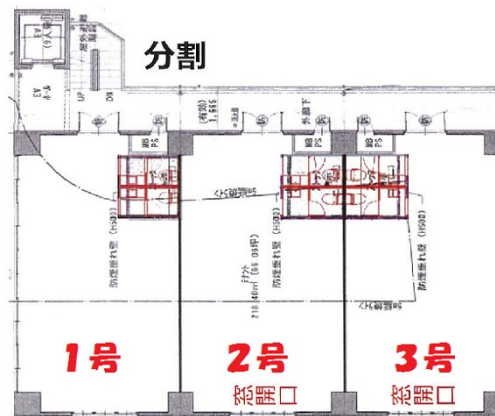


KAMINOURA SAMURAI BLD. (上之裏サムライビル) 4

階21.27坪

熊本県熊本市中央区草葉町2-6



物件MAP



賃貸条件	
坪数	21.27坪
階数	4階 (402)
入居可能日	
ビル情報	
所在地	熊本県熊本市中央区草葉町2-6
最寄り駅	熊本電鉄本線 藤崎宮前駅 徒歩5分 熊本市電3系統 水道町駅 徒歩6分 熊本市電2系統 水道町駅 徒歩6分 熊本市電3系統 通町筋駅 徒歩7分 熊本市電2系統 通町筋駅 徒歩7分
エリア	熊本
竣工	2020年4月
耐震	新耐震基準
階数	地上4階
用途	事務所/店舗
構造	RC造
設備情報	
エレベーター	
空調	個別空調
OAフロア	
基準階天井高	
光ファイバー	有り
トイレ	男女別・室内
セキュリティ	有り
駐車場	有り



事務所移転の簡単検索サイト **KAMINOURA SAMURAI BLD. (上之裏サムライビル) 4階21.27坪**

熊本県熊本市中央区草葉町2-6

物件詳細はこちらから

Quick Service 熊本 (ビルID: 0058240) の賃貸オフィス

クイックサービス 貸事務所・レンタルオフィス・オフィス移転なら QuickService



0120-55-2620

【受付時間】平日9:30~18:30

