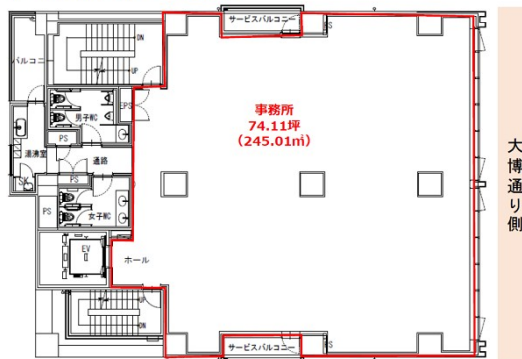


L.Biz呉服町ビル 9階74.11坪

福岡県福岡市博多区奈良屋町7-20



【基準階平面図(170ア貸想定)】



※上記は2022年6月時点の計画に基づき記載のため、変更となる場合もございます。

大博通り側

物件MAP



賃貸条件	
坪数	74.11坪
階数	9階 (★)
入居可能日	

ビル情報	
所在地	福岡県福岡市博多区奈良屋町7-20
最寄り駅	福岡市営地下鉄箱崎線 呉服町駅 徒歩4分 福岡市営地下鉄空港線 中洲川端駅 徒歩11分 福岡市営地下鉄空港線 祇園駅 徒歩13分 福岡市営地下鉄空港線 天神駅 徒歩18分 JR鹿児島本線 博多駅 徒歩22分
エリア	呉服町・中洲エリア
竣工	2023年1月
耐震	新耐震基準
階数	地上9階
用途	事務所
構造	RC造

設備情報	
エレベーター	1基
空調	個別空調
OAフロア	OAフロア
基準階天井高	2,700mm
光ファイバー	有り
トイレ	男女別・室外
セキュリティ	有り
駐車場	有り