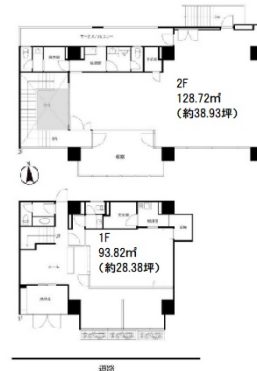


ルーラル二十五番館 1階67.31坪

千葉県船橋市本町7-11-3



物件MAP



賃貸条件	
月額賃料	1,615,200円 (税別)
坪数	67.31坪
坪単価	23,996円 (税別)
共益費	201,930円
礼金	1ヶ月
敷金 (保証金)	8ヶ月
階数	1階 (1F+2F)
入居可能日	即日

ビル情報	
所在地	千葉県船橋市本町7-11-3
最寄り駅	JR中央・総武線 船橋駅 徒歩4分 東武野田線 船橋駅 徒歩4分 東葉高速鉄道 東海神駅 徒歩7分
エリア	船橋エリア
竣工	2014年3月
耐震	新耐震基準
階数	地上8階
用途	事務所
構造	RC造

設備情報	
エレベーター	
空調	個別空調
OAフロア	タイルカーペット
基準階天井高	
光ファイバー	有り
トイレ	男女別・室内
セキュリティ	有り
駐車場	有り



事務所移転の簡単検索サイト

Quick Service

クイックサービス

ルーラル二十五番館 1階67.31坪 千葉県船橋市本町7-11-3

船橋エリア (ビルID: 0058211) の賃貸オフィス

貸事務所・レンタルオフィス・オフィス移転ならQuickService

物件詳細はこちらから

0120-55-2620

【受付時間】平日9:30~18:30

