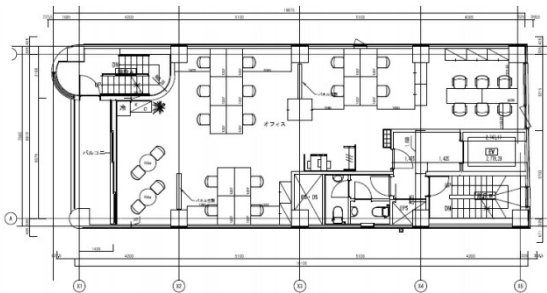


日本橋ライフサイエンスビルディング9 2階30.08坪

東京都中央区日本橋大伝馬町12-9



※参考レイアウト



物件MAP



賃貸条件	
月額賃料	相談
坪数	30.08坪
坪単価	相談
共益費	相談
礼金	無し
敷金（保証金）	相談
階数	2階（スケルトン）
入居可能日	即日

ビル情報	
所在地	東京都中央区日本橋大伝馬町12-9
最寄り駅	都営新宿線 馬喰横山駅 徒歩3分 JR総武本線 馬喰町駅 徒歩3分 東京メトロ日比谷線 小伝馬町駅 徒歩5分
エリア	人形町・小伝馬町・馬喰町エリア
竣工	1981年11月
耐震	耐震補強済
階数	地上6階 地下1階
用途	事務所
構造	SRC造

設備情報	
エレベーター	1基
空調	無し
OAフロア	タイルカーペット
基準階天井高	
光ファイバー	調査中
トイレ	男女別・室外
セキュリティ	調査中
駐車場	無し



日本橋ライフサイエンスビルディング9 2階30.08坪 東京都中央区日本橋大伝馬町12-9

人形町・小伝馬町・馬喰町エリア（ビルID：0058179）の賃貸オフィス

貸事務所・レンタルオフィス・オフィス移転ならQuickService

物件詳細はこちらから

0120-55-2620

【受付時間】平日9:30~18:30

