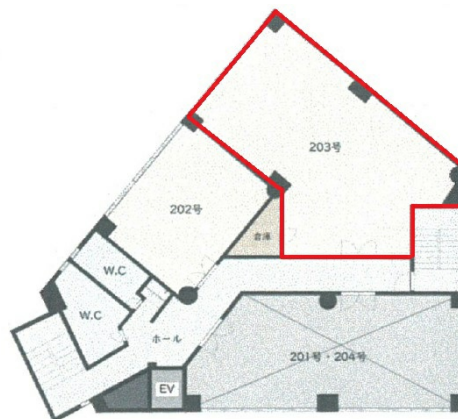


# 宝町ビル 2階20坪

広島県広島市中区宝町1-15



## 物件MAP



賃貸条件	
月額賃料	120,000円（税別）
坪数	20坪
坪単価	6,000円（税別）
共益費	40,000円
礼金	1ヶ月
敷金（保証金）	3ヶ月
階数	2階（203）
入居可能日	相談

ビル情報	
所在地	広島県広島市中区宝町1-15
最寄り駅	広電5系統(比治山線) 比治山橋駅 徒歩9分 広電5系統(比治山線) 比治山下駅 徒歩10分 広電1系統(宇品線) 銀山町駅 徒歩12分
エリア	広島市中区エリア
竣工	1972年1月
耐震	旧耐震基準
階数	地上8階
用途	事務所
構造	RC造

設備情報	
エレベーター	1基
空調	個別空調
OAフロア	Pタイル
基準階天井高	
光ファイバー	有り
トイレ	男女別・室外
セキュリティ	有り
駐車場	有り



事務所移転の簡単検索サイト

**Quick Service**

クイックサービス

**宝町ビル 2階20坪** 広島県広島市中区宝町1-15

広島市中区エリア（ビルID：0058173）の賃貸オフィス

貸事務所・レンタルオフィス・オフィス移転なら**QuickService**

物件詳細はこちらから



**0120-55-2620**

【受付時間】平日9:30~18:30

