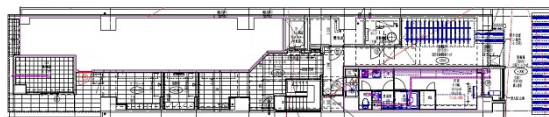


スリーアイランドタワー久屋大通 1階19.03坪

愛知県名古屋市東区泉1-10



物件MAP



賃貸条件	
月額賃料	475,000円 (税別)
坪数	19.03坪
坪単価	24,961円 (税別)
共益費	20,000円
礼金	無し
敷金 (保証金)	3ヶ月
階数	1階 (A)
入居可能日	即日

ビル情報	
所在地	愛知県名古屋市東区泉1-10
最寄り駅	名古屋市営地下鉄桜通線 久屋大通駅 徒歩6分 名古屋市営地下鉄名城線 久屋大通駅 徒歩6分
エリア	久屋大通・高岳エリア
竣工	2022年10月
耐震	新耐震基準
階数	地上13階
用途	事務所/店舗
構造	RC造

設備情報	
エレベーター	1基
空調	無し
OAフロア	スケルトン
基準階天井高	
光ファイバー	有り
トイレ	無し
セキュリティ	
駐車場	無し



事務所移転の簡単検索サイト

Quick Service

クイックサービス

スリーアイランドタワー久屋大通 1階19.03坪 愛知県名古屋市東区泉1-10

久屋大通・高岳エリア (ビルID: 0058164) の賃貸オフィス

貸事務所・レンタルオフィス・オフィス移転ならQuickService

物件詳細はこちらから



0120-55-2620

【受付時間】平日9:30~18:30

