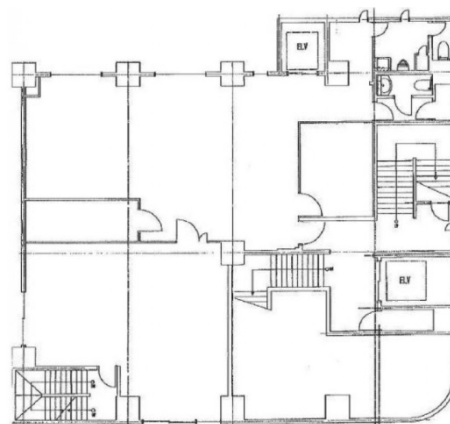


テクノサイジング墨田ビル 2階44.2坪

東京都墨田区石原4-25-12



物件MAP



賃貸条件	
坪数	44.2坪
階数	2階
入居可能日	
ビル情報	
所在地	東京都墨田区石原4-25-12
最寄り駅	都営浅草線 本所吾妻橋駅 徒歩12分 JR中央・総武線 錦糸町駅 徒歩14分 都営大江戸線 両国駅 徒歩15分
エリア	その他東京
竣工	1991年8月
耐震	新耐震基準
階数	地上7階
用途	事務所
構造	SRC造
設備情報	
エレベーター	1基
空調	個別空調
OAフロア	OAフロア
基準階天井高	2,500mm
光ファイバー	無し
トイレ	男女別・室内
セキュリティ	有り
駐車場	無し