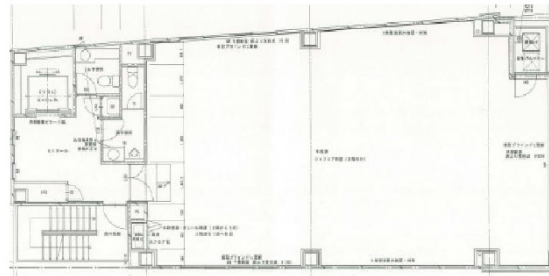


KS大手通 4階37.49坪

大阪府大阪市中央区大手通2-2-13



物件MAP



賃貸条件	
月額賃料	374,900円 (税別)
坪数	37.49坪
坪単価	10,000円 (税別)
共益費	賃料に含む
礼金	無し
敷金 (保証金)	6ヶ月
階数	4階 (ワンフロア)
入居可能日	即日

ビル情報	
所在地	大阪府大阪市中央区大手通2-2-13
最寄り駅	大阪メトロ谷町線 天満橋駅 徒歩7分 大阪メトロ谷町線 谷町四丁目駅 徒歩7分
エリア	谷町・OBPエリア
竣工	1992年1月
耐震	新耐震基準
階数	地上8階 地下1階
用途	事務所
構造	S造

設備情報	
エレベーター	1基
空調	個別空調
OAフロア	OAフロア
基準階天井高	2,400mm
光ファイバー	有り
トイレ	男女別・室外
セキュリティ	有り
駐車場	



事務所移転の簡単検索サイト

Quick Service

クイックサービス

KS大手通 4階37.49坪 大阪府大阪市中央区大手通2-2-13

谷町・OBPエリア (ビルID: 0058144) の賃貸オフィス

貸事務所・レンタルオフィス・オフィス移転ならQuickService

物件詳細はこちらから

0120-55-2620

【受付時間】平日9:30~18:30

