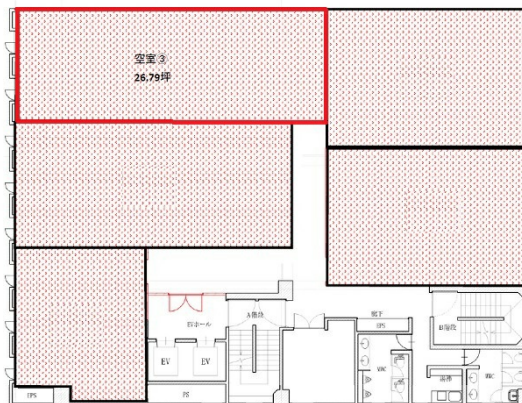


東洋証券広島スクエアビル 8階26.79坪

広島県広島市中区基町13-9



物件MAP



賃貸条件	
月額賃料	相談
坪数	26.79坪
坪単価	相談
共益費	賃料に含む
礼金	無し
敷金（保証金）	12ヶ月
階数	8階
入居可能日	即日
ビル情報	
所在地	広島県広島市中区基町13-9
最寄り駅	広電2系統(宮島線) 立町駅 徒歩1分 広電1系統(宇品線) 八丁堀駅 徒歩2分 広電1系統(宇品線) 紙屋町東駅 徒歩4分
エリア	広島市中区エリア
竣工	1985年4月
耐震	新耐震基準
階数	地上9階 地下2階
用途	事務所
構造	SRC造
設備情報	
エレベーター	2基
空調	個別空調
OAフロア	OAフロア
基準階天井高	2,450mm
光ファイバー	有り
トイレ	男女別・室外
セキュリティ	有り
駐車場	有り