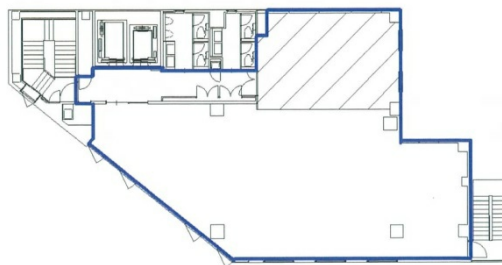


# 三泉トラスト日本橋ビル 4階69.39坪

東京都中央区日本橋本石町4-5-3



## 物件MAP



賃貸条件	
坪数	69.39坪
階数	4階
入居可能日	
ビル情報	
所在地	東京都中央区日本橋本石町4-5-3
最寄り駅	JR山手線 神田駅 徒歩3分 JR総武本線 新日本橋駅 徒歩3分 東京メトロ銀座線 三越前駅 徒歩6分 東京メトロ半蔵門線 三越前駅 徒歩6分 東京メトロ東西線 日本橋駅 徒歩8分
エリア	日本橋本町・室町・三越前エリア
竣工	2022年9月
耐震	新耐震基準
階数	地上9階
用途	事務所
構造	S造
設備情報	
エレベーター	2基
空調	個別空調
OAフロア	OAフロア
基準階天井高	2,700mm
光ファイバー	有り
トイレ	男女別・室外
セキュリティ	有り
駐車場	有り