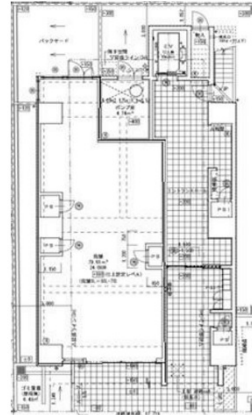


IE伏見 1階24.08坪

愛知県名古屋市中区錦2-9-21



物件MAP



賃貸条件	
坪数	24.08坪
階数	1階
入居可能日	
ビル情報	
所在地	愛知県名古屋市中区錦2-9-21
最寄り駅	名古屋市営地下鉄東山線 伏見駅 徒歩1分 名古屋市営地下鉄鶴舞線 伏見駅 徒歩1分 名古屋市営地下鉄桜通線 丸の内駅 徒歩7分 名古屋市営地下鉄鶴舞線 丸の内駅 徒歩7分
エリア	伏見・栄エリア
竣工	2022年9月
耐震	新耐震基準
階数	地上13階
用途	事務所/店舗
構造	RC造
設備情報	
エレベーター	1基
空調	無し
OAフロア	スケルトン
基準階天井高	
光ファイバー	有り
トイレ	無し
セキュリティ	
駐車場	無し